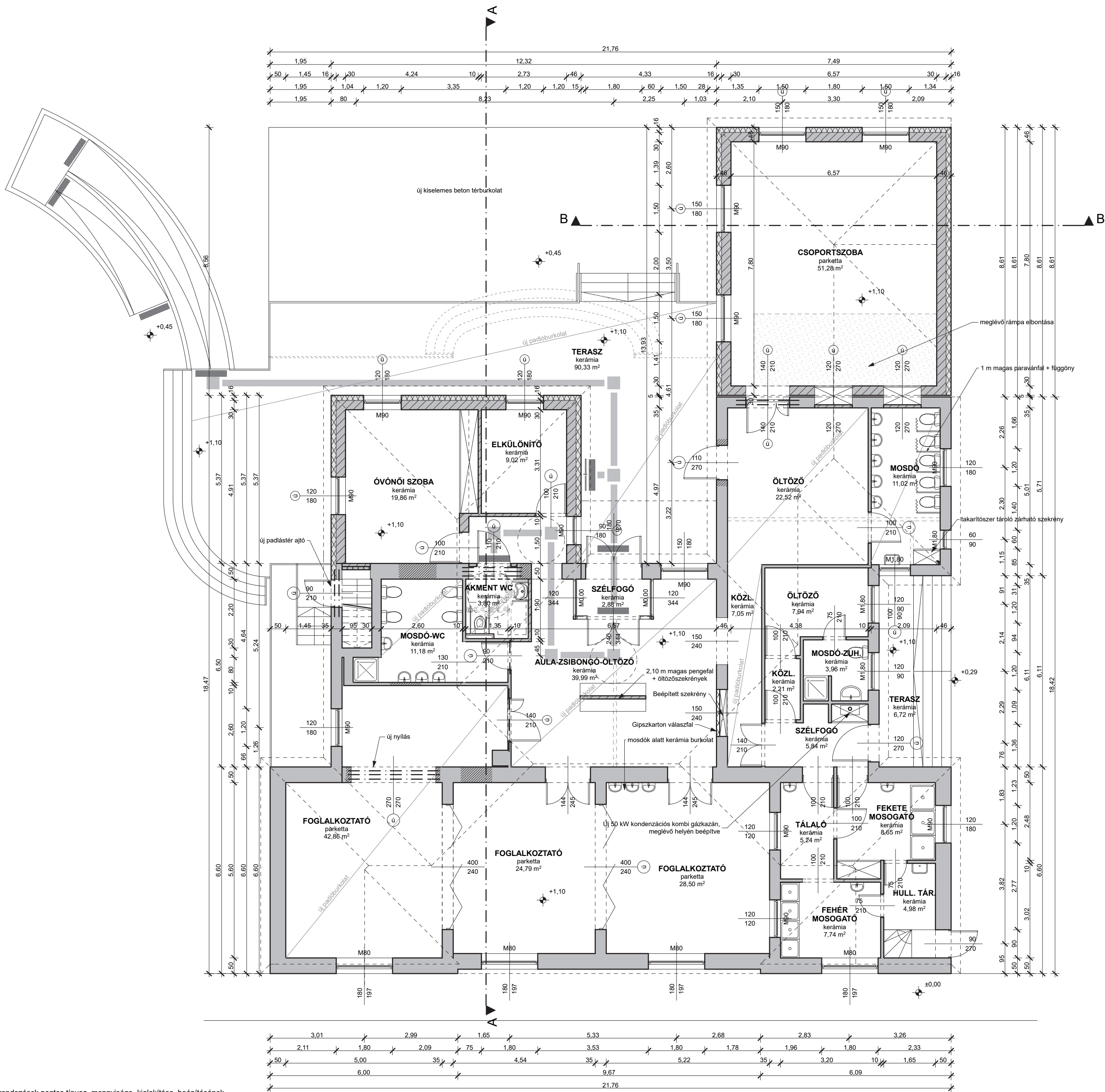


TERVEZETT ALAPRAJZ M=1:100



Megjegyzés:

- A listában szereplő berendezések pontos típusa, mennyisége, kialakítása, beépítésének módja a kiviteli tervben kerül feltüntetésre.
- A listában szereplő magassági méretek a mindenkor végleges padlóburkolattól mérendők.
- Az épületgépészeti szerelvények elhelyezésénél az épületgépész tervek az irányadók
- A megjelölt típusok tervezői, műszaki ellenőri egyeztetés után kiválthatók azonos, vagy jobb jellemzőkkel rendelkező termékekkel!

Akadálymentes WC felszerelése:

1. 40x 75 cm méretű padlón álló vagy konzolos, magasztott akment. wc csésze beépített tartállyal, 50 cm ülőke magassággal 4 kN terhelésre méretezett tartószerkezettel. Típus: B&K TH4221, fehér színben, készül: 1 db
2. Vízszintes fix kapaszkodó függőleges kapaszkodó szárral, csőátmérő: 4 cm szerelési tengelymagasság: 75 cm, tartószerkezet terhelése: 2 kN, integrált WC papír tartóval. Típus: B&K TH601 RMCS, rozsdamentes acél, készül: 1 db
3. Vízszintes felhajtható kapaszkodó, csőátmérő: 4 cm, szerelési tengelymagasság: 75 cm hossz 80 cm, tartószerkezet terhelése: 2 kN Típus: B&K TH600RMCS, rozsdamentes acél, készül: 1 db
4. Vízszintes fix kapaszkodó és háttámla, csőátmérő: 4 cm, szerelési tengelymagasság: 75 cm, tartószerkezet terhelése: 2 kN Típus: B&K THM30RMCS, rozsdamentes acél, készül: 1 db
5. Falra szerelt WC papír tartó, típus: B&K BS677, készül: 1 db
6. Pneumatikus, két mennyiségű WC öblítő gomb, falra szerelve súlyszelített kivitelben, 90 cm magasságban, vészjelző gombtól jól megkülönböztethető kialakítással. Típus: B&K V871735, króm színű, készül: 1 db
7. Vészjelző húzókar, mennyezetre szerelve 35 és 90 cm magasságban lefogtva kontrasztos színű kivitelben, ajtó fölé szerelt fényjelzéssel, SOS visszavonó, és megerősítő panellel. Típus: Induct Trade IT800 series, készül: 1 készlet 3 db vészjelző egységgel
8. Falra szerelt WC kefe tartó, típus: B&K STRX687, rozsdamentes acél, készül: 1 db
9. Konkáv peremkialakítású magasságban állítható, dönthető mosdókagyló térszabad kialakítással, leforrázás elleni védelemmel ellátott billenőkaros csapteleppel, használati szint 85-90 cm, tartószerkezet terhelése: 4 kN Típus: B&K TH410AI mosdókagyló fehér színben, BK13800 falsíkba építhető szifon flexibilis csővel, B&K LK 5125CRI krómzott hosszúkaros csaptelep, készül: 1 db
10. Függőleges fix kapaszkodó, csőátmérő: 4 cm, tartószerkezet terhelése: 2 kN Típus: B&K THM60RMCS rozsdamentes acél, készül: 1 db
11. Falra szerelt dönthető tükrő, alsó síkján 90 cm magasságban, 60 x 65 cm Típus: B&K TH350, készül: 1 db
12. Papírtörölköző tartó, papíradagoló szerelési magassága: 120 cm
13. Falra szerelt hulladékgyűjtő, papírkosár, bedobórnyílás szerelési magassága: 65 cm, Típus: B&K MEDPP0279C rozsdamentes acél, készül: 1 db
14. Falra szerelhető szappanadagoló, alsó síkjának szerelési magassága: 120 cm Típus: B&K BHK0010541 rozsdamentes acél, készül: 1 db
15. Startec PDH 4102 matt rozsdamentes acél kilincs, rozettás címerrel, külső oldali vésznyitóval ellátott WC zárral, készül 1 db
16. Ajtóra szerelt vízszintes behúzó fogantyú, szerelési magasság: 60 cm, csőátmérő: 4 cm Típus: B&K THM60RMCS rozsdamentes acél, készül: 1 db
17. Ajtóra szerelt ruhafogas, szerelési magasság: 150 cm, Típus B&K MEDAI0033C rozsdamentes acél, készül: 3 db
18. Falra szerelt ruhafogas, szerelési magasság: 150 cm, Típus B&K MEDAI0033C rozsdamentes acél, készül: 3 db
19. Padlóösszeeloyó, 190 x 190 mm, rozsdamentes acélból, szűrőbetéttel, perforált rozsdamentes acél fedlappal, készül: 1 db
20. Fali fűtőtest, típusa, pontos kialakítása épületgépész tervek szerint
21. Villanykapcsoló, szerelési magasság: 100 cm, kontrasztos színben, pontos típusa, mennyiség elektromos tervek szerint
22. Fali hálózati csatlakozó dugalj, kontrasztos színben, gyerekzárral, szerelési magasság: 120 cm, pontos típusa, mennyiség elektromos tervek szerint
23. Tapintható információs tábla
24. Vészjelző berendezés fényjelzése, szerelési magasság: 220 cm
25. Vészjelző berendezés kültéri vezérlő egysége
26. Vészjelző berendezés beltéri vezérlő egysége

FŐ UTCA

ANYAGJELÖLÉS, JELMAGYARÁZAT:

- Új vázkerámia falazat
+16 cm homlokzati hőszigetelés
- Új vázkerámia válaszfal
- Új gipszkarton burkolatú szerelt válaszfal
- Meglévő téglafalazat
+16 cm homlokzati hőszigetelés
- Meglévő téglafalazat
- Bontandó szerkezet
- Falerősítés, falpótlás, kávjavítás
- Padlóösszeeloyó
- Gépi szellőzés
- Új nyílászáró
- Meglévő, megmaradó nyílászáró
- Taktilis információs tábla, térkép
- Taktilis helyiségábrák, piktogram
- Taktilis vezetőség
- Taktilis figyelmeztető sáv

Munkaszám: 65./2016.	
KERHOME Tervező: KERHOME Tervező, Kivitelező, Tanácsadó és Szolgáltató Kft. 5900 Orosháza, Móra Ferenc u. 36/a. tel.: 06-30-364-1801; email: kerhomekft@gmail.com, web: www.kerhome.hu	
Építés helye és címe: 5830 Battonya, Fő u. 121. Hrsz.: 3092 Óvoda	Tervfajla: Építési engedélyterv
Építető, megrendelő neve és címe: Magyarországi Románok Országos Önkormányzata 5700 Gyula, Eminescu utca 1.	Dátum: 2016. február hó Tervlapnév: Tervezett alaprajz
Ügyvezető, építészmérnök: Keresztes Attila	Felelős tervező: Csókmei László Erik E1-04-0206
Szerkesztő: Horváth István	Rajkszám: E - 2